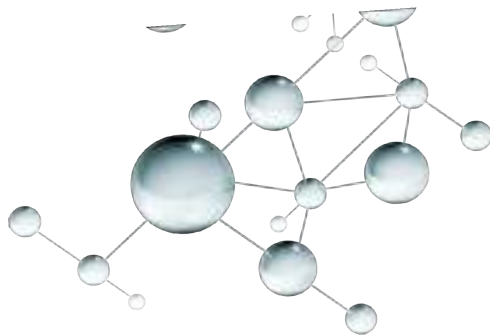


KERATIN COMPLEX®



CARE COLLECTION

CARE THERAPY



KERATIN CARE SHAMPOO & CONDITIONER

Keratin Care Shampoo | Shampoo alla cheratina

Uno shampoo delicato che deterge accuratamente i capelli senza privarli di cheratina e di nutrienti preziosi o comprometterne l'idratazione.

- > Formulato senza cloruro di sodio, prolunga la durata dei trattamenti liscianti Keratin Complex Smoothing Therapy.
- > È consigliato per tutti i tipi di capelli, compresi quelli secchi, danneggiati e trattati con cheratina.

Keratin Care Conditioner | Conditioner alla cheratina

Un conditioner anti-cresto che accentua il lisciamiento e la lucentezza di tutti i tipi di capelli.

- > Un mix di uretani, proteine e vitamina B5, contribuisce a ripristinare il lisciamiento, l'idratazione ed il volume dei capelli.
- > Districa delicatamente i nodi e lascia i capelli lucenti, brillanti e più pettinabili.
- > Consigliato per tutti i tipi di capelli, compresi quelli secchi, danneggiati e trattati con cheratina.

(Disponibile in confezioni da 80 mL, 400 mL e da litro).



KERATIN COLOR CARE SHAMPOO & CONDITIONER

Keratin Color Care Shampoo | Shampoo alla cheratina per capelli colorati

Un delicato detergente che prolunga l'effetto lisciante della cheratina e la durata della tintura dei capelli.

- > Deterge delicatamente senza causare secchezza o scoloriture.
- > Privo di cloruro di sodio e di solfati.
- > La speciale combinazione di cheratina e di proteine di sola e di grano, promuove il lisciamiento e la brillantezza della chioma.
- > È consigliato per tutti i tipi di capelli, compresi quelli secchi, danneggiati, colorati e trattati con cheratina.

Keratin Color Care Conditioner | Conditioner alla cheratina per capelli colorati

Un conditioner idratante formulato per lisciare, ammorbidire e proteggere i capelli colorati.

- > Contiene un mix di vitamina B5 e di proteine atte ad idratare e condizionare i capelli fragili.
- > È consigliato per tutti i tipi di capelli, compresi quelli secchi, danneggiati, colorati e trattati con cheratina.

(Disponibile in confezioni da 80 mL, 400 mL e da litro).



BLONDESHELL SHAMPOO & CONDITIONER

Shampoo e conditioner

Shampoo illuminante e disossidante

Uno shampoo delicato che aiuta a neutralizzare i toni ossidati dei capelli ed a conservarne il colore.

- > Il complesso alla camomilla antiscolorante contribuisce a neutralizzare i toni ossidati ed a migliorare le delicate tonalità dei capelli grigi, bianchi, argentei e biondi.
- > Un mix di cheratina, vitamine ed amminoacidi, accentua la robustezza e la resilienza della capigliatura.

Conditioner illuminante e disossidante

Una formula nutriente che condiziona i capelli e li rende incredibilmente lisci e lucenti.

- > Gli amminoacidi della cheratina aiutano ad irrobustire e proteggere i capelli fragili.
- > L'estratto di camomilla illumina e prolunga la durata delle tinture.

(Disponibile in confezioni da 80 mL, 400 mL e da litro).



BLONDESHELL MASQUE DEEP KERATIN TREATMENT

Maschera per il trattamento profondo a base di cheratina

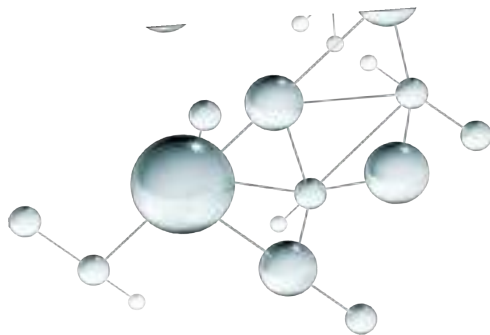
Questa lussuosa maschera è un mix di cheratina e di burro di karité che rinnova la morbidezza e la resistenza dei capelli

- > L'olio di mandorle dolci liscia e condiziona la superficie dei capelli per rendere i colpi di sole assolutamente vibranti.
- > Il burro di karité ammorbidisce ed idrata i capelli secchi e fragili.
- > Potenti antiossidanti contribuiscono a proteggere i capelli dai futuri danni.

(Disponibile in confezioni da 200 mL e da 550 mL).



CARE THERAPY



TIMELESS COLOR SHAMPOO & CONDITIONER & MASQUE-----

Shampoo Antiscolorante

Uno shampoo antiscolorante potenziato alla cheratina con agenti schermanti anti-UV

- Mix esclusivo di agenti emollienti e schermanti
- Privo di parabeni solfati e cloruro di sodio.

Conditioner Antiscolorante

Un conditioner antiscolorante potenziato alla cheratina con agenti schermanti anti-UV

- Mix esclusivo di agenti emollienti e schermanti
- Privo di parabeni solfati e cloruro di sodio.





Maschera condizionante

Maschera per un trattamento profondo

- Lussuoso trattamento di condizionamento profondo che sigilla e ricostruisce.
- Protegge perfettamente la tintura e consegue una lucentezza unica.



POST TRATTAMENTO

CARE THERAPY				
No cloruro di sodio	*	*	*	*
No solfati		*	*	*
Ingredienti principali	Cheratina Vitamina B5 Frumento soia	Cheratina Frumento soia	Cheratina Camomilla soia	Cheratina Vitamina B5 Poly Q anti-schiarimento
Modo d'uso	Per tutti i capelli	Capelli colorati e trattati	Capelli biondi grigi bianchi	antiscolorante
Caratteristiche e benefici	Deterge delicatamente	Prolunga il risultato della lisciatura	Irrobustisce i capelli	Contrasta l'effetto schiarente

REPAIR THERAPY



INFUSION KERATIN REPLENISHER

Rigeneratore alla cheratina

Una esclusiva formula idratante che rigenera e rivitalizza i capelli, producendo una finitura setosa e lucente.

CARATTERISTICHE E BENEFICI

- > Idrata e liscia i capelli durante l'asciugatura al fon e l'acconciatura a caldo di tutti i giorni.
- > Protegge contro il crespo causato dall'umidità.
- > Sigilla le cuticole, assicurando il nutrimento e l'idratazione della capigliatura.
- > Formulato quale prodotto di manutenzione quotidiana per i trattamenti liscianti Keratin Complex.
- > Crea un proficuo servizio da backbar.

(Disponibile in confezioni da 50 mL, 101 mL e da 550 mL).



VANILLA BEAN DEEP CONDITIONER

Conditioner profondo ai bacelli di vaniglia

Un trattamento intensivo di condizionamento aromaterapico, ricco di cheratina, nutrienti biologici ed agenti botanici attivi tratti dai bacelli di vaniglia.

CARATTERISTICHE E BENEFICI

- > Offre un'esperienza aromaterapica e nutre i capelli in modo ottimale.
- > Ripristina l'idratazione e la lucentezza dei capelli, migliorandone la qualità.
- > Per tutti i tipi di capelli, specie quelli secchi, danneggiati e sfruttati.
- > Può essere usato quale trattamento condizionante intensivo, da 20 minuti di durata, per i capelli secchi e danneggiati.
- > Crea un proficuo servizio da backbar.

(Disponibile in confezioni da 207 mL e da litro).



KERAWHIP® HYDRATING CREAM CONDITIONER

Conditioner crema idratante

Un conditioner esclusivo senza risciacquo che contrasta le rotture e le doppie punte, assicurando l'intensiva idratazione dei capelli.

CARATTERISTICHE E BENEFICI

- > Gli oli idratanti di cocco e di zafferano restituiscono una sana lucentezza ai capelli opachi.
- > Il conditioner ripristina la resilienza e la brillantezza della capigliatura.
- > L'ideale per ammorbidire i capelli crespi e ribelli.

(Disponibile in confezioni da 251 mL)



FINISH THERAPY



KERABALM 3-IN-1 MULTI-BENEFIT HAIR BALM

Balsamo per capelli a tripla azione benefica

La prima crema BB professionale che prepara, protegge e rifinisce istantaneamente i capelli.

CARATTERISTICHE E BENEFICI

- > Liscia la struttura ruvida delle cuticole preparando perfettamente i capelli per l'acconciatura.
- > Crea una barriera protettiva attorno allo stelo che respinge l'umidità per l'intera giornata.
- > La cheratina contribuisce a ridurre la rottura dei capelli.
- > L'estratto di cellule staminali di mela ringiovanisce e rinnova l'aspetto dei capelli, rendendoli più brillanti.
- > Questo leggero balsamo idratante prolunga la durata delle acconciature lisce, ricce ed a tutto volume.
- > L'olio di argan ripristina lucentezza, morbidezza e pettinabilità.

(Disponibile in confezioni da 50 mL).



SHINE

Questo mix esclusivo di cheratina e di olii preziosi permette di ottenere una finitura raggiante e luminosa.

CARATTERISTICHE E BENEFICI

- > Assicura una superiore protezione contro gli effetti dannosi dell'asciugatura al fon e dell'acconciatura a caldo.
- > Conferisce una incredibile lucentezza ai capelli senza appesantirli.

(Disponibile in confezioni da 50 mL)



THERMO-SHINE

Un leggero spray protettivo al silicone appositamente sviluppato per accentuare una finitura lucente e luminosa quando si usa la piastra per capelli o l'acconciatura a caldo.

CARATTERISTICHE E BENEFICI

- > L'olio di oliva condiziona i capelli e contribuisce a proteggerli contro i danni causati dal calore.
- > Quando viene usato per la finitura, assicura una incredibile radianza, lucentezza e brillantezza.
- > Facilita lo scorrimento del ferro tra i capelli.

(Disponibile in confezioni da 74 mL)



VITALSHOT



RICOSTRUTTORE DI LEGAMI UNA FORMULA , QUATTRO SERVIZI UNICI

1. **COLORE RAGGIANTE:** Irrobustisce i legami chimici e accresce la vitalità dei capelli durante la colorazione
1 fiala vitalshot + 1 formulazione kerahold o kerabrilliance (1 fiala vitalshot+ 90 ml. di tintura)



1. Miscela di colore e sviluppatore in funzione dei risultati desiderati.
2. Miscela 1 fiala di Vitalshot assieme alla formulazione e applica tutto.
3. Dopo il trattamento, sciacqua con acqua tiepida fai shampoo e conditioner.

2. **BIONDO PIU' BRILLANTE :** Protegge e rinforza i capelli durante la schiaritura
1 fiala vitalshot + 1 formulazione It's a blonde thing (1 fiala vitalshot+ 90 ml. di tintura)



1. Miscela lo schiarente e lo sviluppatore.
2. Miscela 1 fiala di Vitalshot assieme alla formulazione e applica tutto.
3. Dopo il trattamento, sciacqua con acqua tiepida fai shampoo e conditioner.

3. **RIMEDIO RIPARATORE :** Un integratore cheratinico istantaneo che ricostruisce e ripara i legami chimici dei capelli.
1 - 2 fiale Vitalshot



1. Fai lo shampoo e asciuga i capelli con l'asciugamano.
2. Applica 1 – 2 fiale di Vitalshot, distribuendo uniformemente il balsamo con il pettine.
3. Copri i capelli con una cuffia e mantieni il cliente sotto il casco per 10-15 minuti. Rimuovi il casco lascia raffreddare per 2-3 minuti. **NON SCIACQUARE.**
4. Asciuga con il phon e acconcia a piacimento.

4. **MASCHERA MASSIMIZZATA:** Un rimedio corroborante personalizzato che idrata e rafforza i legami chimici dei capelli
1 fiala vitalshot + 15-30ml. Vanilla Bean Deep Conditioner



1. Fai lo shampoo e asciuga i capelli con l'asciugamano.
2. Applica 1fiala di Vitalshot, distribuendo uniformemente il balsamo con il pettine.
3. Applica la maschera sopra il balsamo e massaggia il tutto tra i capelli e distribuirlo bene.
4. Lascia riposare per 5 minuti.
5. Risciacqua e asciuga con il phon e acconcia a piacimento .



MENU

OF SERVICES

REPAIR THERAPY	Vanilla Bean deep Conditioner 	Kerawhip 	Infusion 	Kerabalm 
Tipo di Capelli	Tutti i tipi Secchi Sfruttati	Medi a crespi Secchi Opachi	Tutti i tipi Crespi	Tutti i tipi
Trattamento in Salone	*	*	*	*
Trattamento a Domicilio	*	*	*	*
Vantaggi	Trattamento aroma terapeutico intensivo	Trattamento altamente idratante	Trattamento rigenerante rivitalizzante	Rifinitore protettivo della cuticola
Ingredienti	Bacelli di vaniglia, estratti botanici, olio di jojoba	Olio di cocco Olio di semi di cartano	Proteine di soia e frumento Estratto di echinacea e rosmarino	Cellule staminali di mela Olio di argan
Proteina cheratinica	*	*	*	*

CARE COLLECTION



KERATIN COMPLEX®